

www.kardeslergrab.com

KARDESLER GRAB

since 1985...



KARDESLER®
grab and machine





Kardesler Grab and Machine Ltd. Co. has been founded in 1985 at Maltepe / Istanbul.

Currently, we continue our activities with our wide machine park in our factory, which is established on an area of 3000 m2 in Dilovası / Kocaeli.

Our company manufactures products for every type of loading and unloading and exports them abroad. 80% of our products are exported to foreign countries and mostly serve the bulk carriers, ports and iron and steel industry. Until today, exports have been made to more than 75 countries, mainly China, America, Spain, Greece, Algeria, Egypt, Indonesia, India, Israel, Ukraine, etc. and the majority of our exports have been to the Far East. Our main activity is to supply the requirements of our customers such as competitive price, less maintenance, less spare parts, reliability and etc by our world class quality products.

5 types of grabs have been designed by us and registered with the "Utility Model Certificate" by the Turkish Patent and Trademark Office.

To be the first and permanent choice of our customers has brought the goal of being the best in the industry. Having a customer portfolio spread around the world and seeing this spread.it creates a picture that makes us proud.

Kardeşler Kepçe Gemi Mak. İnş. San. Tic. Ltd. Şti.
1985 yılında Maltepe / İstanbul'da kurulmuştur.
Şu anda Dilovası / Kocaeli'de bulunan 3000 m2 alan üzerine kurulu fabrikamızda geniş makine parkurumuzla faaliyetlerimizi sürdürmekteyiz.

Firmamız her türlü yükleme ve boşaltma operasyonları için ürünler üretmekte ve yurt dışına ihraç etmektedir. Ürünlerimizin % 80'ini yabancı ülkelere ihraç edilmekte ve çoğunlukla dökme yük gemileri, limanlar ve demir çelik sektörüne hizmet vermektedir. Bugüne kadar başta Çin olmak üzere Amerika, İspanya, Yunanistan, Cezayir, Mısır, Endonezya, Hindistan, İsrail, Ukrayna vb 75'ten fazla ülkeye ihracat gerçekleştirilmiş ve ihracatımızın büyük çoğunluğu uzak doğuya yönelik olmuştur. Ana faaliyetimiz, öncelikle dünya standartlarında ürettiğimiz kaliteli ürünlerimizle, müşterilerimizin daha az bakım, daha az yedek parça, rekabetçi fiyat ve güvenilirlik gibi ihtiyaçlarını tam olarak karşılamaktır. Bugüne kadar 5 tip kepçe tarafımızdan tasarlanmış ve Türk Patent ve Marka Kurumu tarafından "Faydalı Model Belgesi" ile tescil edilmiştir.

Müşterilerimizin ilk ve kalıcı tercihi olmasını sağlamanız, sektörün en iyisi olma hedefini beraberinde getirmiştir. Şu anda bulunduğumuz konumda dünya geneline yayılmış bir müşteri portföyüne sahip olmak ve bunun giderek yaygınlaştığını görmek bizleri gururlandıran bir tablo oluşturmaktadır.

www.kardeslergrab.com



We have been loading the world since 1985...

1985'ten beri dünyayı yüklüyoruz...





KARDESLER®
grab and machine

MORE THAN **35** YEARS...

YIL **35** 'TEN FAZLA

MORE THAN **75** COUNTRIES...

ÜLKE **75** 'TEN FAZLA

MORE THAN **4000** GRABS...

KEPÇE **4000** 'DEN FAZLA

www.kardeslergrab.com



/kardeslerkepce



/kardeslerkepce



/kardeslerkepce

PRODUCTS

ÜRÜNLER

Radio Remote Control Grab <i>Uzaktan Kumandalı Kepçe</i>	5-16
Electro Hydraulic Clamshell Grab <i>Hidrolik Elektrikli İki Ağızlı Kepçe</i>	17-22
Electro Hydraulic Orange Peel Grab <i>Hidrolik Elektrikli Polip Kepçe</i>	23-30
Mechanical Touch Down Clamshell Grab <i>Mekanik Tek Telli İki Ağızlı Kepçe</i>	31-32
Mechanical Touch Down Orange Peel Grab <i>Mekanik Tek Telli Polip Kepçe</i>	33-34
Mechanical Double Wired Clamshell Grab <i>Mekanik Çift Telli İki Ağızlı Kepçe</i>	35-40
Mechanical Double Wired Orange Peel Grab <i>Mekanik Çift Telli Polip Kepçe</i>	41-42
Mechanical Roundnose Dredging Grab <i>Mekanik Tarama Kepçesi</i>	43-44
Hydraulic Clamshell Grab <i>Hidrolik İki Ağızlı Kepçe</i>	45-46
Hydraulic Orange Peel Grab <i>Hidrolik Polip Kepçe</i>	47-48
Log Grab <i>Tomruk Kepçesi</i>	49-50
Hopper <i>Bunker</i>	51-58



(Scan for videos of our products /
Ürünlerimize ait videolar
için lütfen kodu taratın)





UTILITY MODEL
FAYDALI MODEL
No: TR 2019 08911 Y



Radio Remote Control Grab *Uzaktan Kumandalı Kepçe*



KG-RRCG

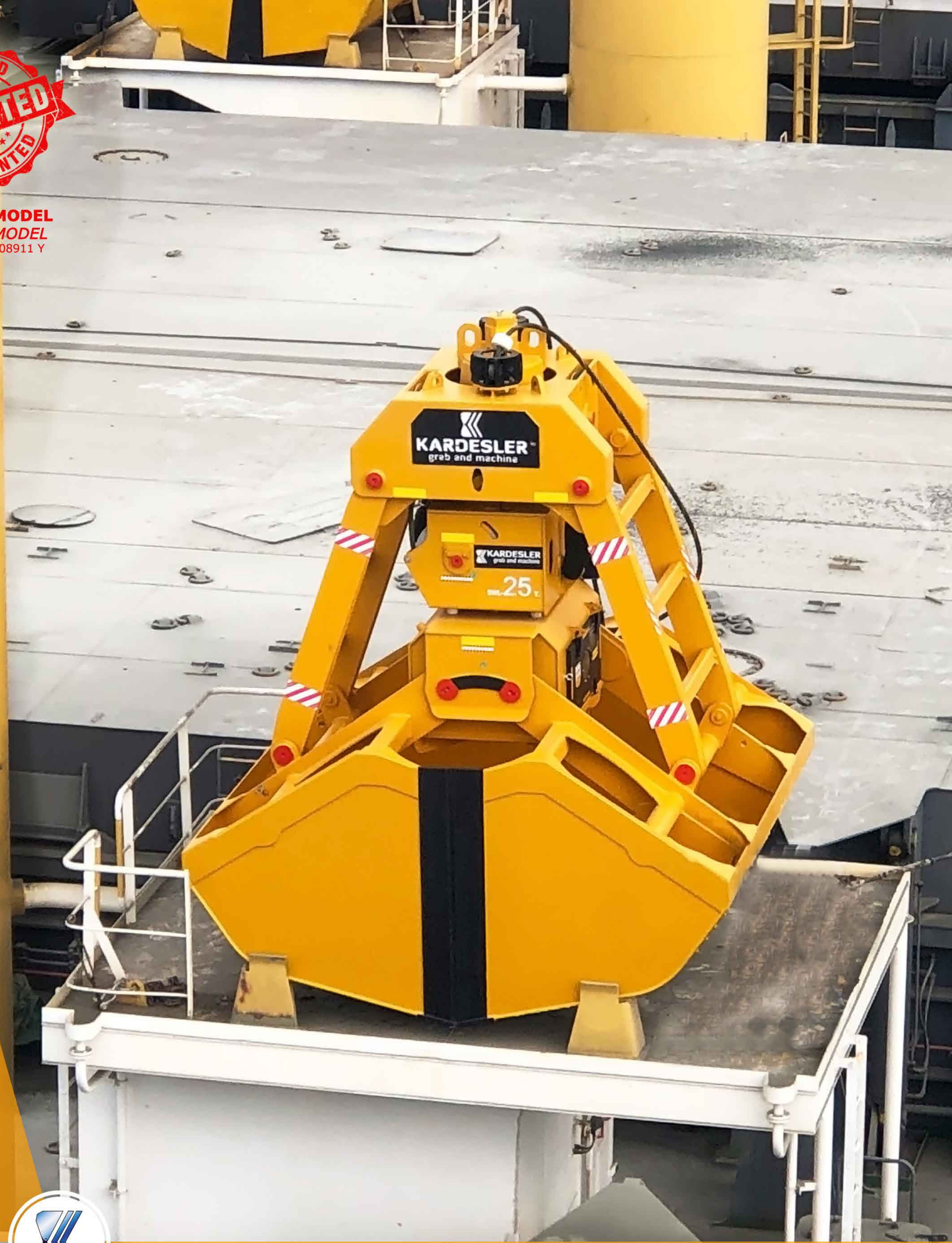
- Can be used for loading/unloading of bulk loads.
- Designed to single wired cranes.
- No need any electric supply/motor, runs with battery.
- Opens by remote control, closes by rope equipment.
- Manufactured in range of 1 cbm to 60 cbm capacity.

- Her türlü dökme yük tahmil/tahliyesinde kullanılır.
- Tek telli vinçler için dizayn edilmiştir.
- Herhangi bir elektrik/motor gerektirmeden akü ile çalışır.
- Uzaktan kumanda ile açılır, halat donanımıyla kapanır.
- 1 m3'ten 60 m3'e kadar imalatı yapılmaktadır.





UTILITY MODEL
FAYDALI MODEL
No: TR 2019 08911 Y



Radio Remote Control Grab *Uzaktan Kumandalı Kepçe*



KARDESLER®
grab and machine



KG-RRCG





UTILITY MODEL
FAYDALI MODEL
No: TR 2019 08911 Y



Radio Remote Control Grab *Uzaktan Kumandalı Kepçe*



KG-RRCG





UTILITY MODEL
FAYDALI MODEL
No: TR 2019 08911 Y



Radio Remote Control Grab *Uzaktan Kumandalı Kepçe*



KG-RRCG





UTILITY MODEL
FAYDALI MODEL
No: TR 2015 08483 Y



Radio Remote Control Grab *Uzaktan Kumandalı Kepçe*



KARDESLER®
grab and machine



KG-RRCG

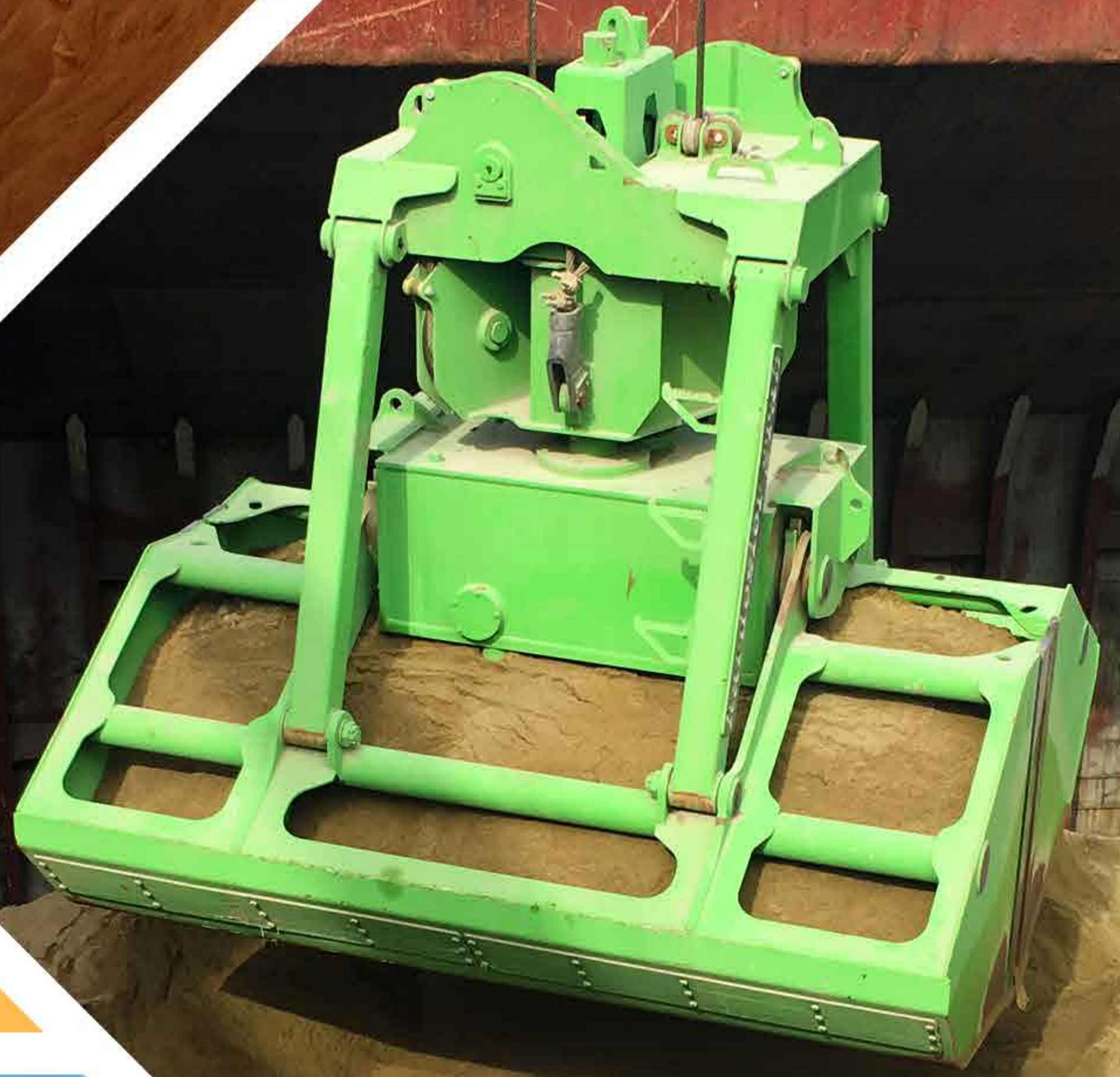




UTILITY MODEL
FAYDALI MODEL
No: TR 2015 08483 Y



Radio Remote Control Grab *Uzaktan Kumandalı Kepçe*



KG-RRCG

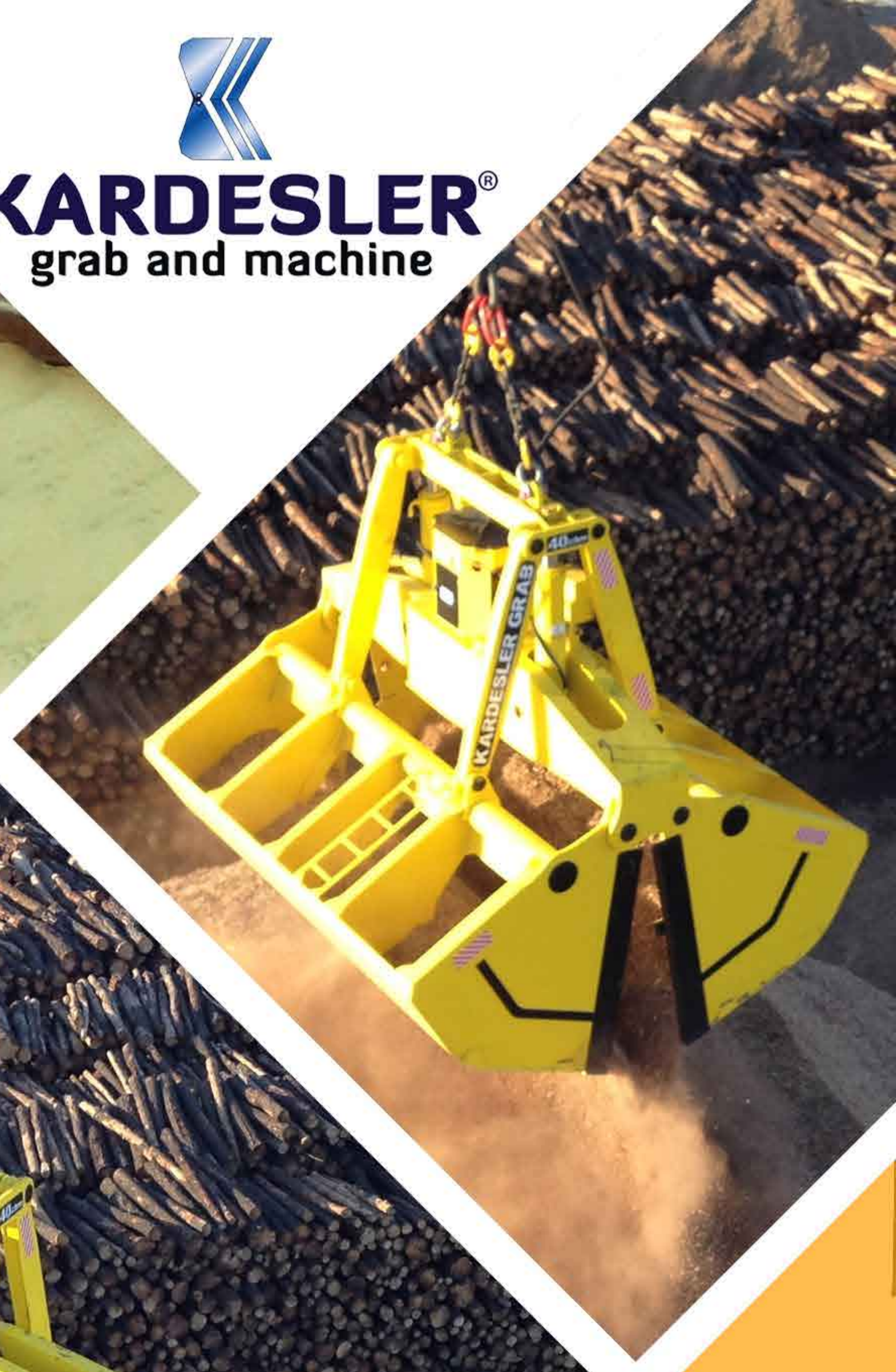




CAPACITY RECORD IN ITS CLASS
SINIFINDA KAPASİTE REKORU



Electro Hydraulic Clamshell Grab *Hidrolik Elektrikli İki Ağızlı Kepçe*



KG-EHCG

- Can be used for loading/unloading of bulk loads.
- Operates through electricity at 380-440 Volts.
- Opens and closes by electro motor.
- Manufactured in range of 1 cbm to 60 cbm capacity.

- Her türlü dökme yük tahmil/tahliyesinde kullanılır.
- 380-440 Volt elektrik enerjisi ile çalışır.
- Elektrik motoru ile açılır ve kapanır.
- 1 m3'ten 60 m3'e kadar imalatı yapılmaktadır.



Electro Hydraulic Clamshell Grab
Hidrolik Elektrikli İki Ağızlı Kepçe



KARDESLER®
grab and machine



KG-EHCG

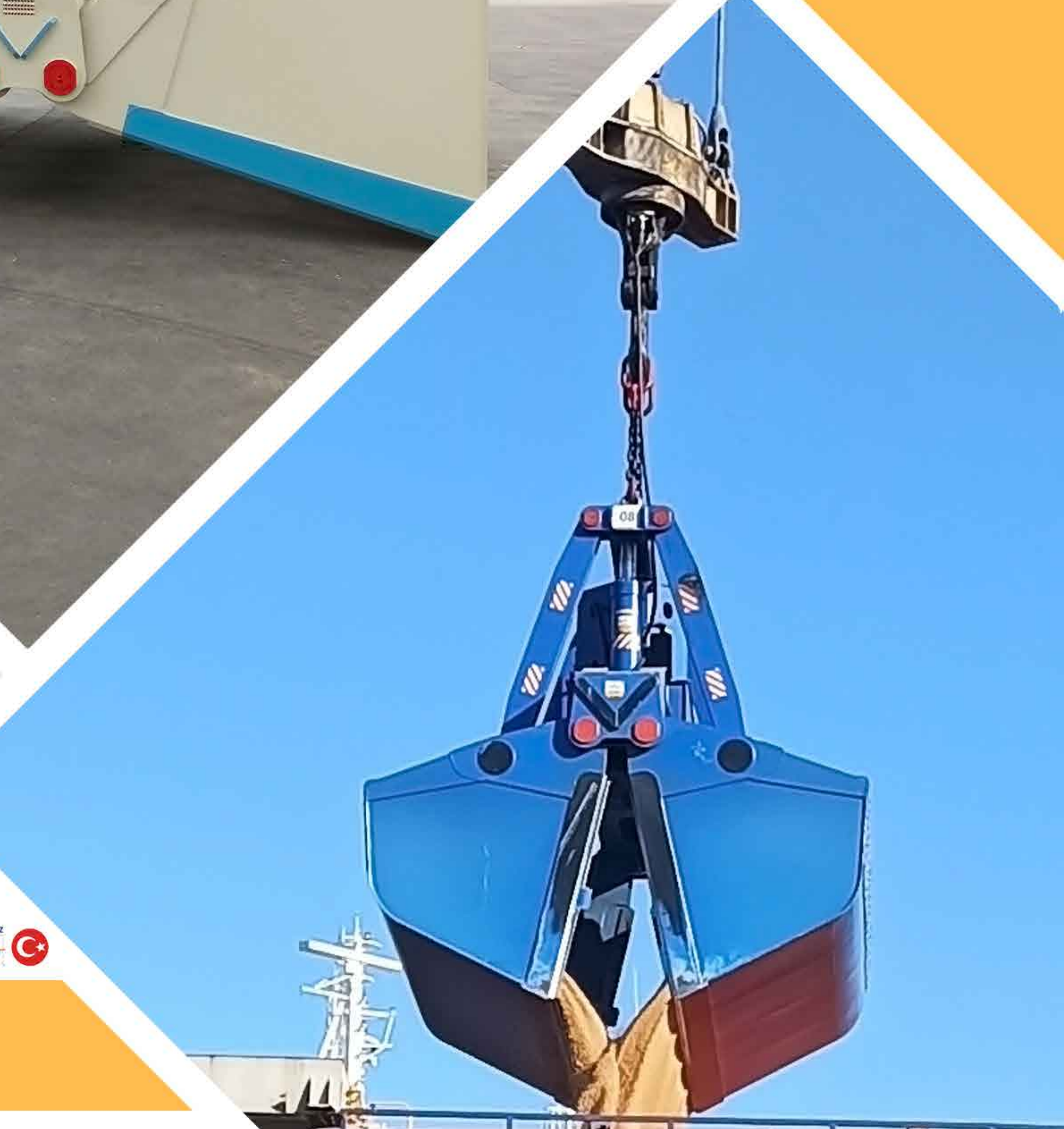




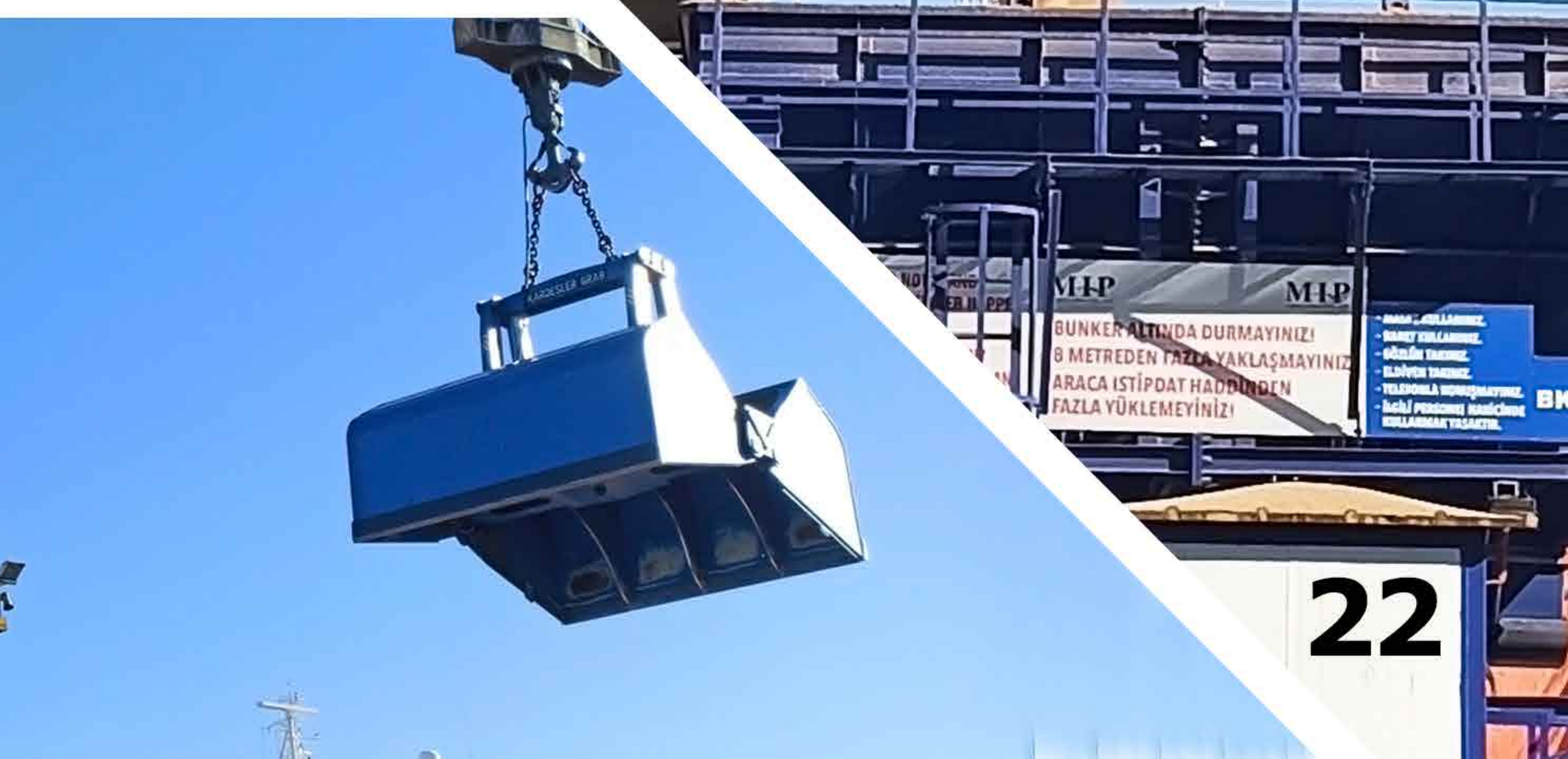
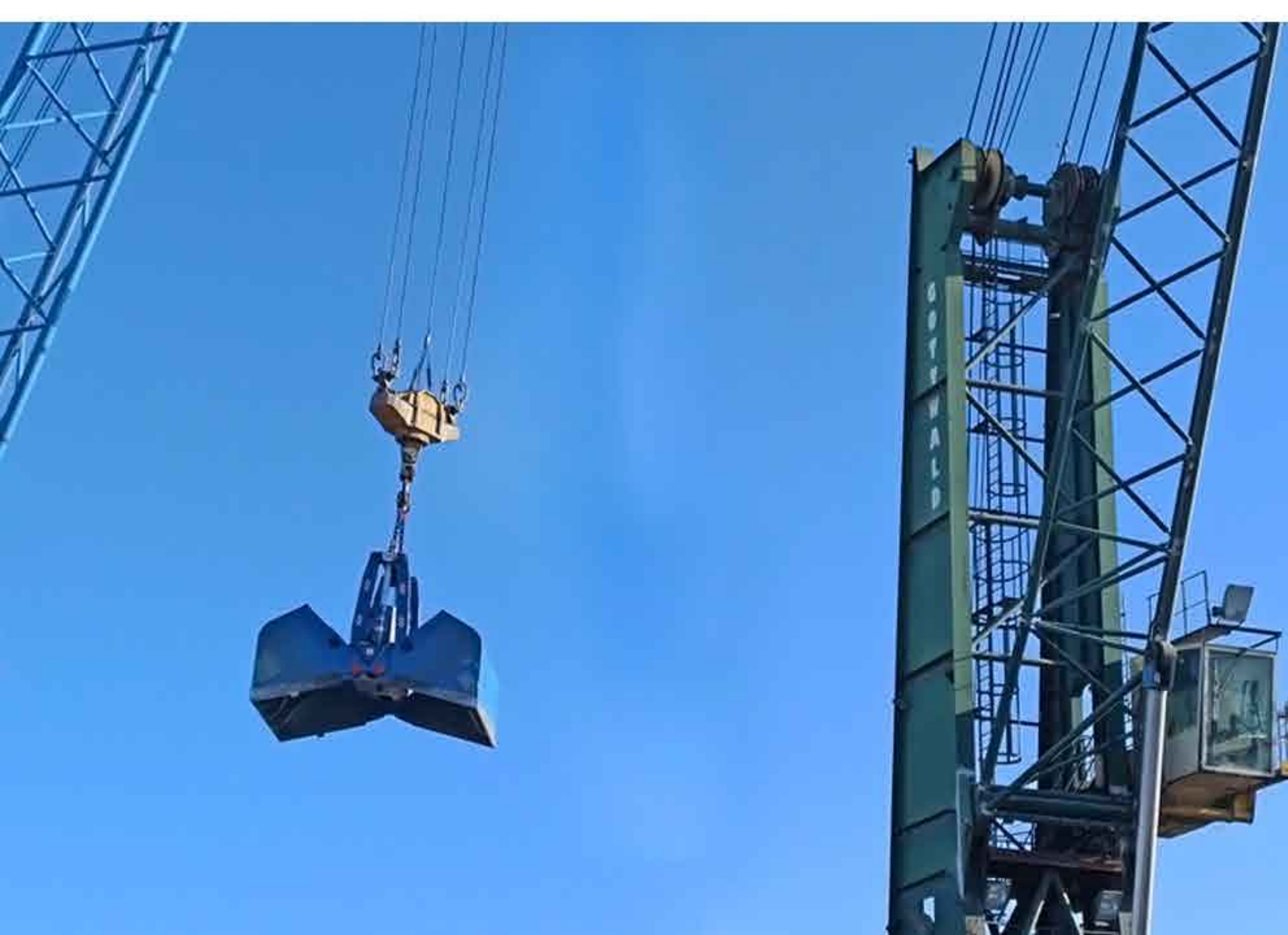
Electro Hydraulic Clamshell Grab
Hidrolik Elektrikli İki Ağızlı Kepçe



KARDESLER[®]
grab and machine



KG-EHCG





Electro Hydraulic Orange Peel Grab
Hidrolik Elektrikli Polip Kepçe



KG-EHOP

- Can be used for loading/unloading of bulk loads, scrap
- Operates through electricity at 380-440 Volts.
- Opens and closes by electro motor.
- Manufactured in range of 1 cbm to 50 cbm capacity.

- Her türlü dökme yük ve hurda tahmil/tahliyesinde kullanılır.
- 380-440 Volt elektrik enerjisi ile çalışır.
- Elektrik motoru ile açılır ve kapanır.
- 1 m³'ten 50 m³'e kadar imalatı yapılmaktadır.



Electro Hydraulic Orange Peel Grab
Hidrolik Elektrikli Polip Kepçe



KARDESLER®
grab and machine



KG-EHOP

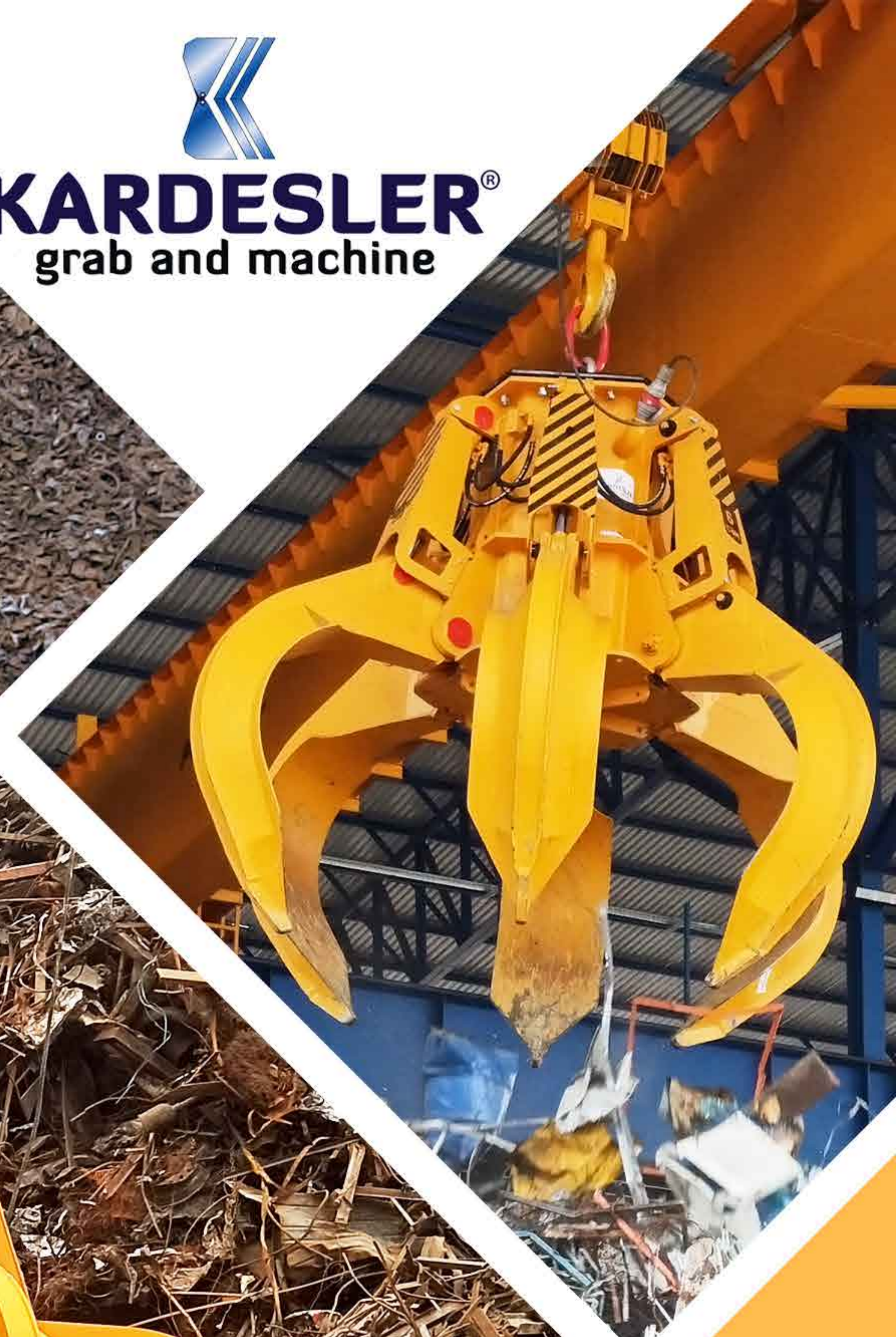




Electro Hydraulic Orange Peel Grab
Hidrolik Elektrikli Polip Kepçe

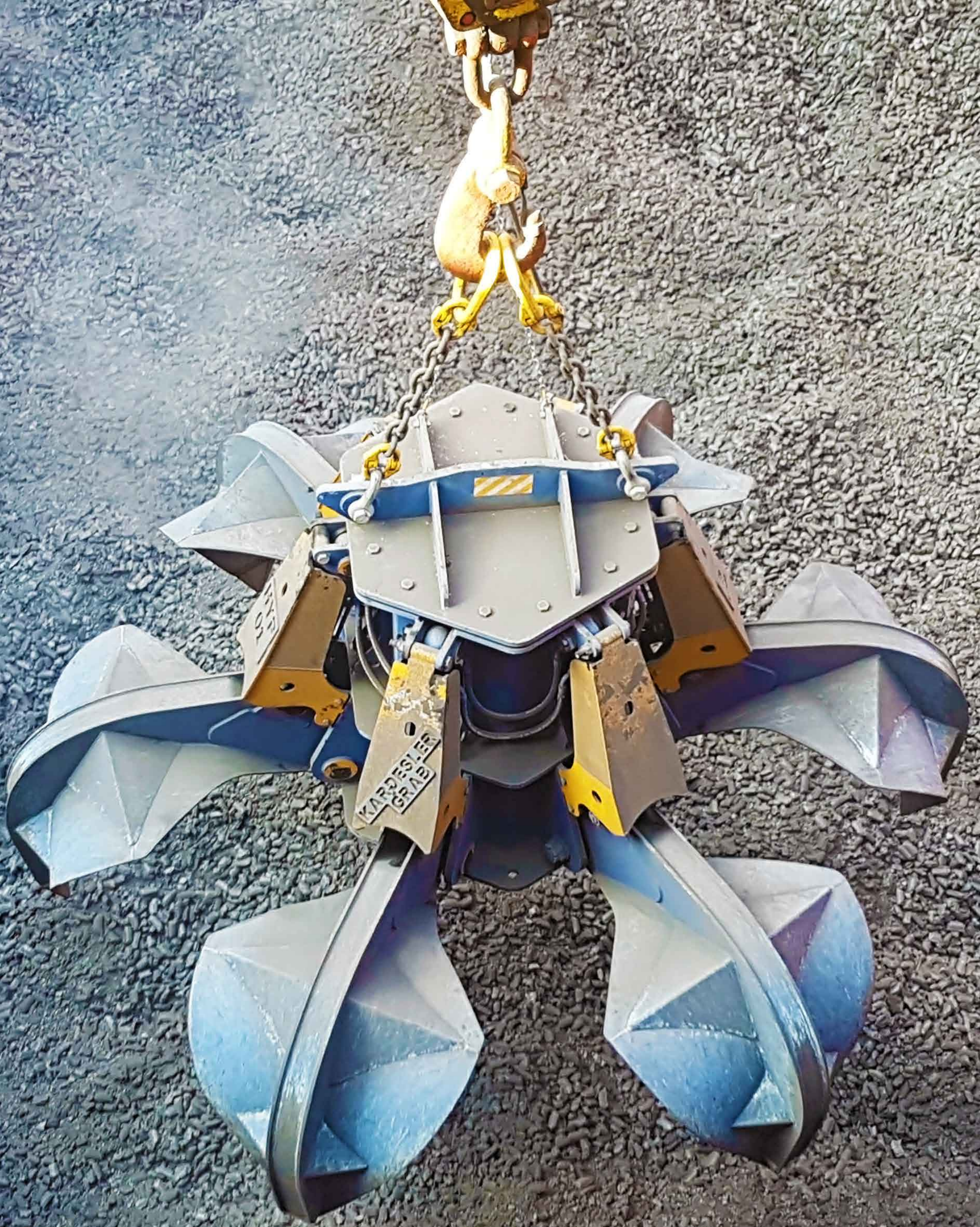


KARDESLER®
grab and machine



KG-EHOP





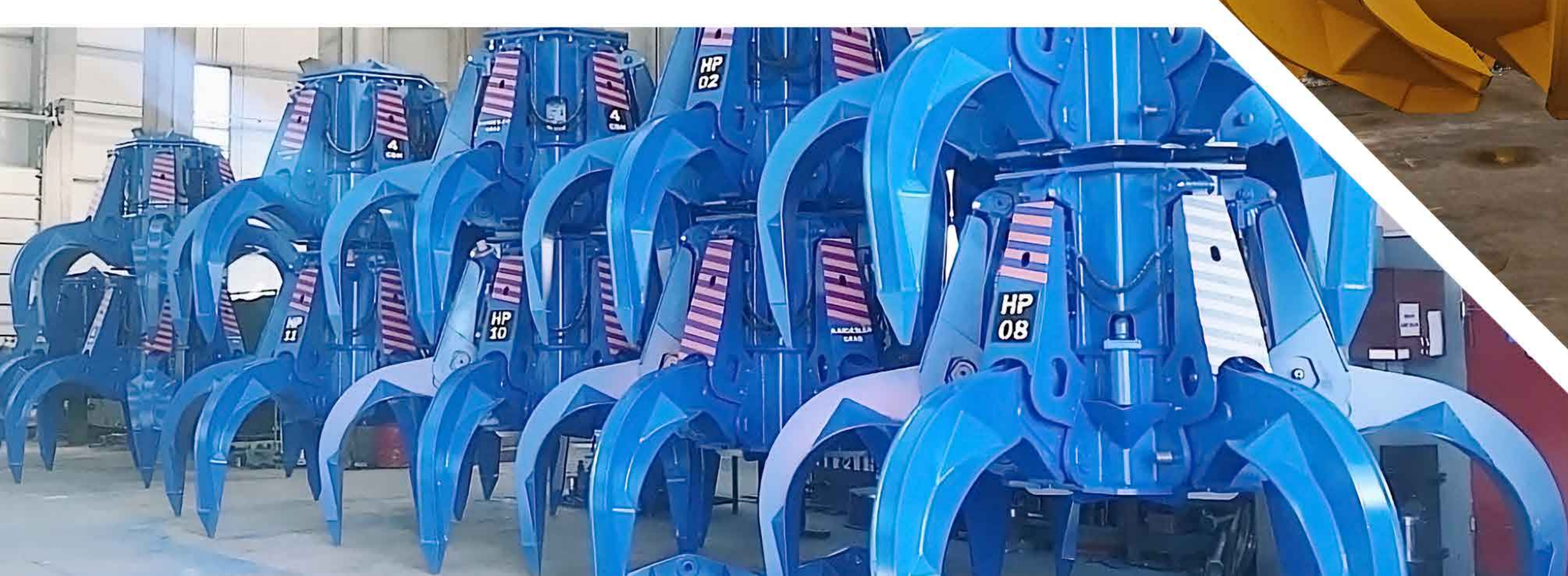
Electro Hydraulic Orange Peel Grab
Hidrolik Elektrikli Polip Kepçe



KARDESLER®
grab and machine



KG-EHOP





Mechanical Touch Down Clamshell Grab
Mekanik Tek Telli İki Ağızlı Kepçe



KG-MTCG

- Can be used for loading/unloading of bulk loads.
- Designed to single wired cranes.
- Opens by touching on the hopper or the ground.
- Manufactured in range of 1 cbm to 50 cbm capacity.

- Her türlü dökme yük tahmil/tahliyesinde kullanılır.
- Tek telli vinçler için dizan edilmiştir.
- Bunkere veya yere dokunarak açılır.
- 1 m3'ten 50 m3'e kadar imalatı yapılmaktadır.



Mechanical Touch Down Orange Peel Grab
Mekanik Tek Telli Polip Kepçe



KARDESLER®
grab and machine



KG-MTOP

- Can be used for loading/unloading of bulk loads.
- Designed to single wired cranes.
- Opens by touching on the hopper or on the ground.
- Manufactured in range of 1 cbm to 50 cbm capacity.

- Her türlü dökme yük tahmil/tahliyesinde kullanılır.
- Tek telli vinçler için dizan edilmiştir.
- Bunkere veya yere dokunarak açılır.
- 1 m3'ten 50 m3'e kadar imalatı yapılmaktadır.



CAPACITY RECORD IN ITS CLASS
SINIFINDA KAPASİTE REKORU



Mechanical Double Wired Clamshell Grab
Mekanik Çift Telli İki Ağızlı Kepçe



KG-MDCG

- Can be used for loading/unloading of bulk loads.
- Designed to double wired cranes.
- Opens on the air by the rope equipment.
- Manufactured in range of 1 cbm to 60 cbm capacity.

- Her türlü dökme yük tahmil/tahliyesinde kullanılır.
- Çift telli vinçler için dizan edilmiştir.
- Halat donanımıyla havada açılır.
- 1 m3'ten 60 m3'e kadar imalatı yapılmaktadır.



Mechanical Double Wired Clamshell Grab
Mekanik Çift Telli İki Ağızlı Kepçe



KARDESLER®
grab and machine



KG-MDCG



Mechanical Double Wired Clamshell Grab
Mekanik Çift Telli İki Ağızlı Kepçe



KARDESLER®
grab and machine



KG-MDCG





Mechanical Double Wired Orange Peel Grab
Mekanik Çift Telli Polip Kepçe



KG-MDOP

- Can be used for loading/unloading of coal, scrap, rock.
- Designed to double wired cranes.
- Opens on the air by the rope equipment.
- Manufactured in range of 1 cbm to 50 cbm capacity.

- Kömür, hurda ve taş tahmil/tahliyesinde kullanılır.
- Çift telli vinçler için dizan edilmiştir.
- Halat donanımıyla havada açılır.
- 1 m3'ten 50 m3'e kadar imalatı yapılmaktadır.



Mechanical Roundnose Dredging Grab *Mekanik Tarama Kepçesi*



KG-MRDG

- Can be used for all kind of dredging operations.
- Designed to double wired cranes.
- Opens on the air by the rope equipment.
- Manufactured in range of 1 cbm to 50 cbm capacity.

- Her türlü tarama faaliyetinde kullanılır.
- Çift telli vinçler için dizan edilmiştir.
- Halat donanımıyla havada açılır.
- 1 m3'ten 50 m3'e kadar imalatı yapılmaktadır.





UTILITY MODEL
FAYDALI MODEL
No: TR 2015 02985 Y



Hydraulic Clamshell Grab

Hidrolik İki Ağızlı Kepçe



KG-HCG

- Can be used for loading/unloading of bulk loads.
- Designed to mobile cranes.
- Opens and closes by hydraulic system.
- Turns around 360 degrees by rotator.
- Manufactured in range of 1 cbm to 50 cbm capacity.

- Her türlü dökme yük tahmil ve tahliyesinde kullanılır.
- Mobil vinçler için dizayn edilmiştir.
- Hidrolik sistem ile açılır ve kapanır.
- Rotardar vasıtasıyla etrafında 360 derece dönebilir.
- 1 m3'ten 50 m3'e kadar imalatı yapılmaktadır.





Hydraulic Orange Peel Grab

Hidrolik Polip Kepçe



KG-HOP

- Can be used for loading/unloading of coal, scrap, rock.
- Designed to mobile cranes.
- Opens and closes by hydraulic system.
- Turns around 360 degrees by rotator.
- Manufactured in range of 1 cbm to 50 cbm capacity.

- Kömür, hurda, taş tahmil ve tahliyesinde kullanılır.
- Mobil vinçler için dizayn edilmiştir.
- Hidrolik sistem ile açılır ve kapanır.
- Rotardar vasıtasıyla etrafında 360 derece dönebilir.
- 1 m3'ten 50 m3'e kadar imalatı yapılmaktadır.



Log Grab *Tomruk Kepçesi*



KARDESLER®
grab and machine



KG-LOG

- Can be used for loading/unloading of log.
- Designed to mobile cranes, single/double wired cranes
- Manufactured as mechanical, hydraulic or electrohydraulic
- Turns around 360 degrees by rotator(except mechanical)
- Manufactured in range of 1 cbm to 50 cbm capacity.

- Tomruk tahmil ve tahliyesinde kullanılır.
- Mobil vinçler, tek telli ve çift telli vinçler için dizayn edilir.
- Mekanik, hidrolik veya elektrikli hidrolik olarak imalatı yapılır.
- Rotardar vasıtasıyla etrafında 360 derece dönebilir.(mekanikler hariç)
- 1 m³'ten 50 m³'e kadar imalatı yapılmaktadır.





Bunker Hopper



KG-HPP

- Designed to taking inside any load 5 tons to 150 tons
- Can be manufactured as mechanical or hydraulic.

- İçerisine 5 tondan 150 tona kadar yük alabilecek şekilde dizayn edilir.
- Mekanik veya hidrolik olarak imalatı yapılmaktadır.





Bunker Hopper



KARDESLER®
grab and machine



KG-HPP





Bunker Hopper



KARDESLER®
grab and machine



KG-HPP





Bunker Hopper



KG-HPP



TRANSPORTATION
SEVKİYAT



KARDESLER®
grab and machine





KARDESLER®
grab and machine

TRANSPORTATION
SEVKİYAT



KARDESLER
kepçe ve makine

KARDESLER
kepçe ve makine

KARDESLER
kepçe ve makine

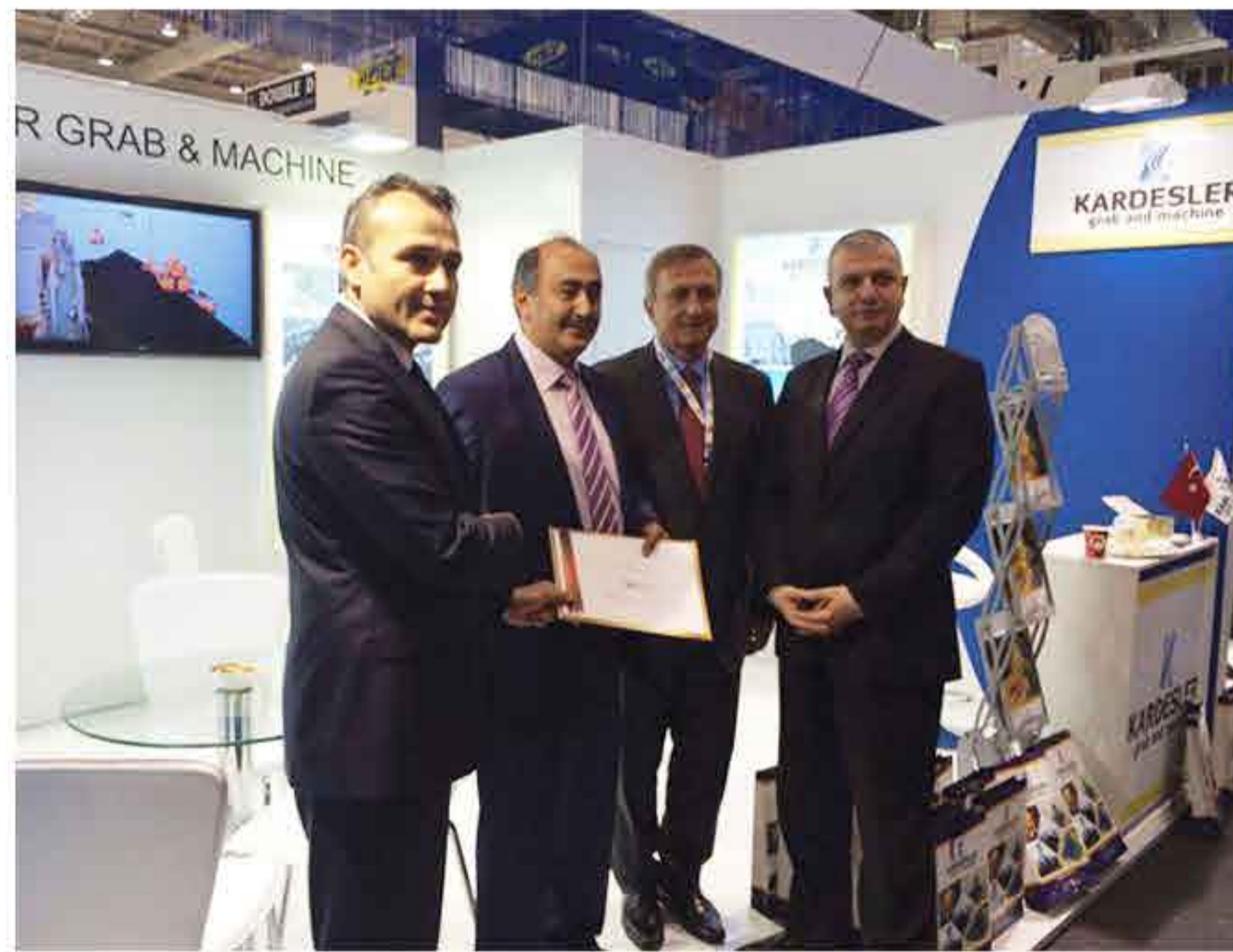
KARDESLER
kepçe ve makine

KARDESLER
kepçe ve makine

KARDESLER
kepçe ve makine

NYK LOGISTICS
& MEGAC

Posidonia **Ποσειδώνια**
The International Shipping Exhibition



ASIA PACIFIC MARITIME
APM
Shipbuilding & Marine • Workboat • Offshore

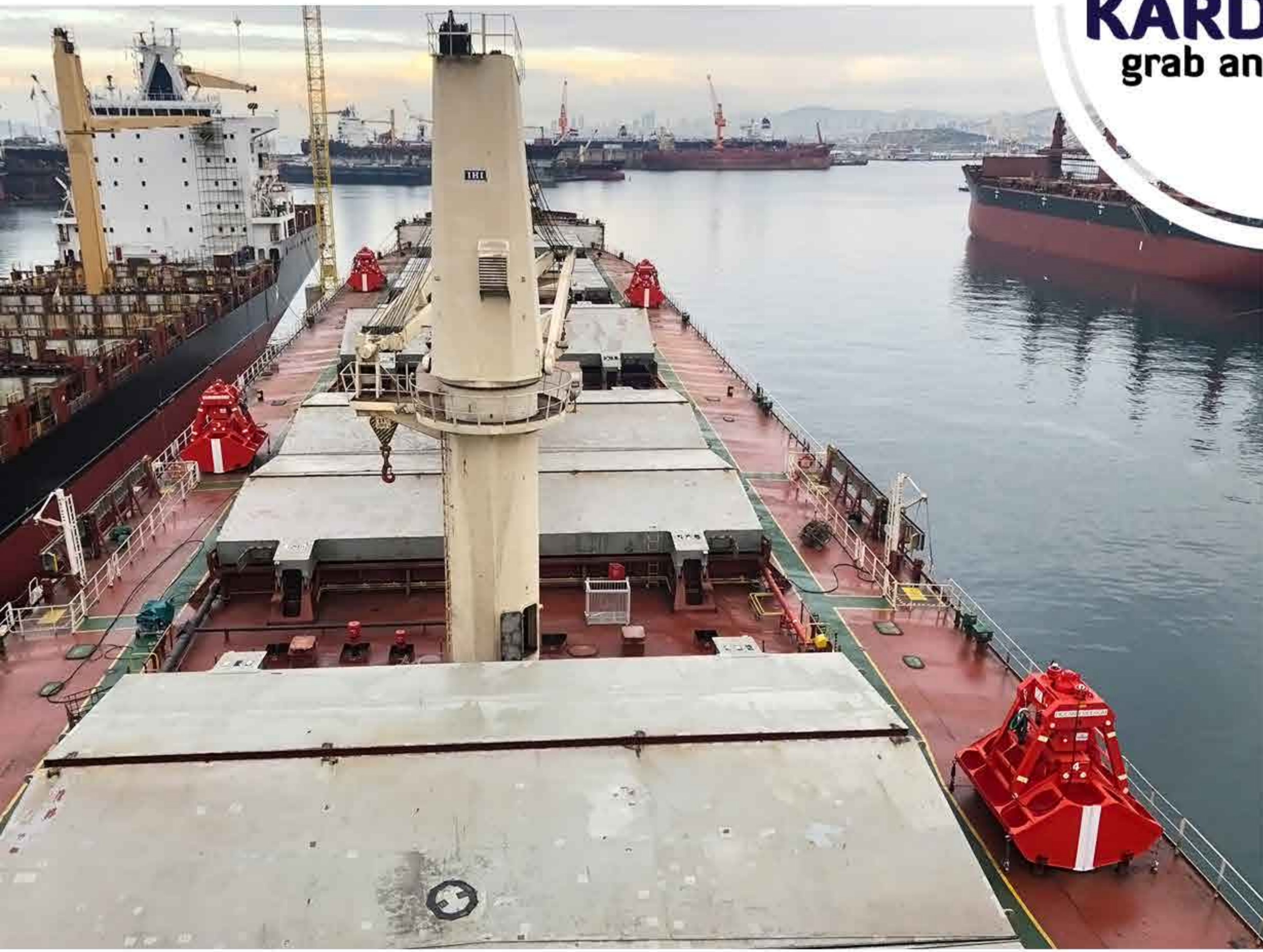


International Shipbuilding and Marine Exhibition
KORMARINE
BEXCO, BUSAN, KOREA



**EUROPORT
ISTANBUL**
International Maritime Exhibition







since 1985...



Türkiye

Discover
the potential



KARDESLER®
grab and machine

Address: Mermerciler Sanayi Sitesi 21. Cadde No:39 Dilovası-Kocaeli/TURKEY
Phone: +90 262 6445018 (Pbx) Fax: +90 262 6445017
E-mail: info@kardeslergrab.com kardesler@kardeslerkepce.com
Web: www.kardeslergrab.com www.kardeslerkepce.com

 facebook.com/kardeslerkepce

 instagram.com/kardeslerkepce

 twitter.com/kardeslerkepce

 youtube.com/kardeslergrab

 linkedin.com/company/kardeslerkepce

